

Stoffe | RollOff

Das **RollOff** Segeltuch besteht aus hochfestem Polyester. Das niedrige Flächengewicht des Tuches harmonisiert perfekt mit der Funktionsweise des Systems. Das speziell entwickelte Gewebe überzeugt durch seine sehr gute UV- und Wasserdruckbeständigkeit. Alle verwendeten Stoffe haben einen UPF-Wert von 50+.

Material: Polyester hochfest

Beschichtungsart: Polyurethan

Eigenschaften: schmutzabweisend, wasserdicht, fungizid ausgerüstet, UV-stabilisiert

! Bitte beachten: beim Aufrollen von Textilien kann es aufgrund der Gewebeverschiebung zu Strukturbildung im Gewebe kommen. Die ist systembedingt unvermeidlich und bedeutet keine Beeinträchtigung der Qualität des Segels.

! Ein feucht eingerolltes **RollOff** Segeltuch muss schnellstmöglich zum Trocknen ausgerollt werden. Ansonsten sind evtl. Verfärbungen durch Fremdorganismen möglich.

TECHNISCHE DATEN

	Prüfnorm	Dimension	Wert
Flächengewicht	DIN EN 12127	g/m ²	ca. 150
Weiterreißfestigkeit	DIN EN 13937 - 2	N	≥ 80
> Kette	DIN EN 13937 - 2	N	≥ 80
> Schuss			
Reißfestigkeit / Höchstzugkraft	DIN EN ISO 13937 - 2	N	≥ 1300
> Kette	DIN EN ISO 13937 - 2	N	≥ 1300
> Schuss			
Wassersäule	DIN EN 20811	mm	≥ 1000
Wasserabweisung	AATCC-22 Spray Test		
	DIN EN 24920	Note	≥ 70
Lichtechtheit	DIN EN ISO 105-BO2	Note	5 - 7
Meerwasserechtheit	DIN EN ISO 105-E02	Note	4 - 5
Schutzeigenschaften gegen ultraviolette Sonnenstrahlung	DIN EN 13758-1	UPF-Wert	50+



Beige / ähnlich RAL 1015



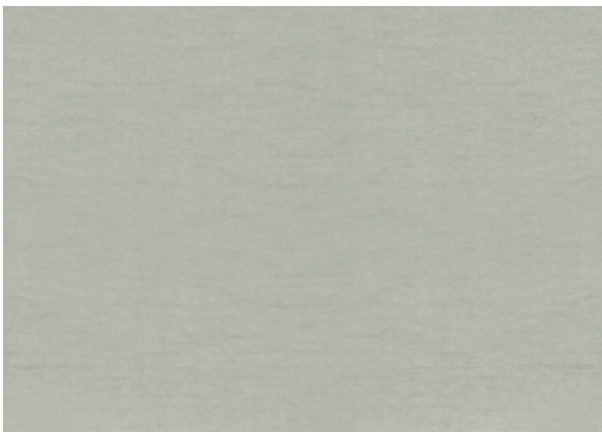
Bordeaux / ähnlich RAL 3005



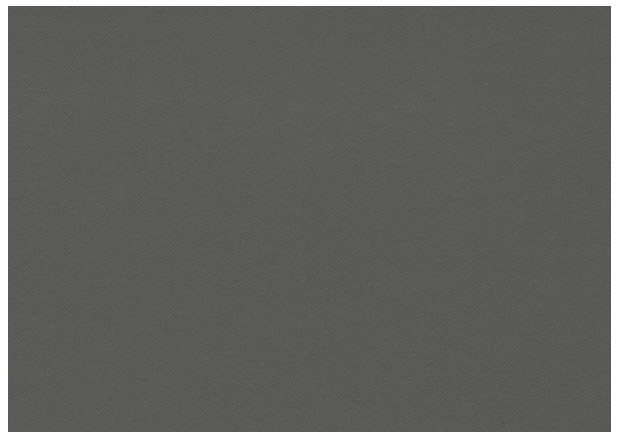
Gelb / ähnlich RAL 1003



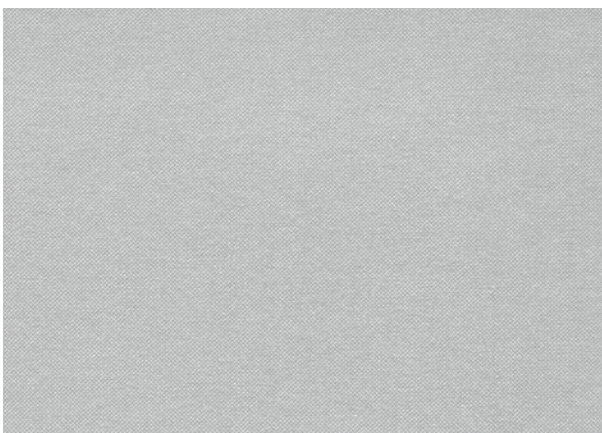
Weiß / ähnlich RAL 9003



Grau / ähnlich RAL 7042



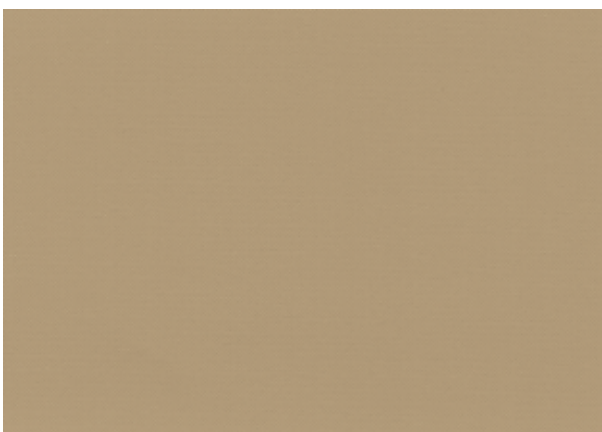
Anthrazit / ähnlich RAL 7016



Silber / ähnlich RAL 9006



Apfelgrün / ähnlich Pantone 2293



Sand / ähnlich RAL 1019

NEU Farbbeschichtungen für Komponenten | RolliOff

DIE NEUEN STANDARD- BESCHICHTUNGSFARBEN



Weißaluminium (RAL 9006)
Feinstruktur, HWF, Eisenglimmer, Tiefmatt



Weiß (RAL 9016)
Feinstruktur, HWF, Tiefmatt



Anthrazit (RAL 7016)
Feinstruktur, HWF, Tiefmatt

Ab 2020 sind folgende **RolliOff**-Komponenten als Standardausführung mit neuen Feinstruktur-Farbbeschichtungen ausgestattet.

- **Tuchwelle**
- **Segelanbindungsschiene**
- **Konsolenschiene** (durchgängig & Einzelkonsolen)
- **Vollwärmeschutz-Montageprofil** (wenn als Zubehör bestellt)



Standardmäßig sind die Edelstahlsäulen nicht beschichtet!
Gegen Aufpreis ist eine Beschichtung der Säulen möglich. (Siehe Seite 11)